

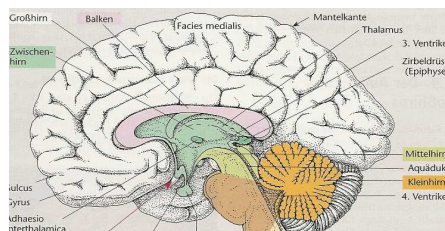
Anatomie/Physiologie II

Aufbaukurs schulmedizinisches Basiswissen mit Zertifikat 2008

Grundvoraussetzungen:
Zielgruppen:

Basiskurs Anatomie/Physiologie I zu 50 Stunden am IKBS oder anderswo
Kinesiologinnen und Kinesiologen sowie andere im komplementärmedizinischen Bereich Tätige, die im Hinblick auf die Kassen-Anerkennung Stunden in schulmedizinischem Basiswissen ausweisen müssen

Dieser Aufbaukurs zu 50 Stunden bietet Ihnen eine Erweiterung in Anatomie/Physiologie sowie eine Einführung in die allgemeine Pathologie. Verschiedene Organsysteme werden in Aufbau und Funktion vertieft betrachtet. Unter Anwendung von modernen Lehrmitteln lernen Sie Folgendes:



- Vertiefung in Anatomie/Physiologie der verschiedenen Organe und Organsysteme
- Energiegewinnung/-bereitstellung im Körper
- Wirkungsweise der Ernährung auf die Körperfunktionen
- Hormonhaushalt und Reglerkreis
- Allgemeine pathologische Grundlagen

| | |
|----------------------|--|
| Ort: | Bernische Fachhochschule, Quellgasse 12/4. Stock, CH-2502 Biel/Bienne |
| Kurs-Nr.: | AP II 007 |
| Daten/Zeiten: | ab 18.08.2008 , jeweils montags, 18:15 – 21:30 Uhr (siehe genaue Datenliste mit Ausnahme) |
| Kurskosten: | CHF 1'350.-- (inkl. Kursunterlagen); Zahlung vor Kursbeginn bis 15.07.2008 |
| Dozenten: | Peter Renatus und/oder andere Lehrbeauftragte. Ersterer weist eine jahrzehntelange Erfahrung als Dozent im medizinischen Bereich auf und unterrichtet sehr praxisnah unter anderem Anatomie/Physiologie und Pathophysiologie |
| Anmeldung: | Schriftlich an Institut für Kinesiologie Biel-Seeland IKBS, Schmiedengasse 10, CH-2502 Biel/Bienne. Anmeldungen werden in der Reihenfolge des Eingangs berücksichtigt |
| Vertrag: | Kommt mit der Bestätigung der Anmeldung zustande |
| Annullierung: | Die Kursanmeldung kann durch die Teilnehmenden bis 8 Wochen vor Kursbeginn schriftlich annulliert werden. Bei späterer Abmeldung oder Nichterscheinen werden die halben Kurskosten in Rechnung gestellt. In jedem Fall werden pauschal CHF 100.-- für zusätzliche Administration in Rechnung gestellt. Der Veranstalter behält sich vor, bei weniger als 10 Anmeldungen den Kurs bis 14 Tage vor Kursbeginn abzusagen. |
| Absenzen: | Nicht-Besuchen von Kurssequenzen resp. vorzeitiger Kursaustritt ergibt keine Reduktion der Kosten. Eine regelmässige Teilnahme – mind. 90 % des Kurses – ist für das Erhalten des entsprechenden Zertifikates Voraussetzung. |



Ich habe die Kursbestimmungen gelesen und bin damit einverstanden. Hiermit melde ich mich definitiv für den Aufbaukurs „Anatomie/Physiologie II“ 2008 an:

Name und Vorname: _____

Strasse/Nummer: _____ PLZ und Ort: _____

Telefon privat: _____ Geschäft: _____

E-Mail-Adresse: _____

Ort/Datum: _____ Unterschrift: _____