

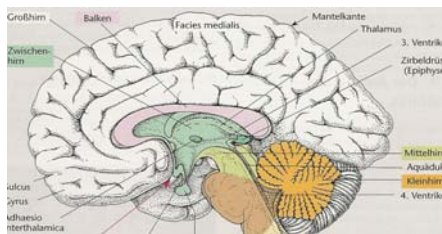
# Anatomie/Physiologie II

Fachmodul im Lehrgang Schulmedizin IKBS mit Zertifikat  
*August – Dezember 2011*

**Grundvoraussetzungen:**  
**Zielgruppen:**

Fachmodul ‚Anatomie/Physiologie I‘ zu 50 Stunden am IKBS oder anderswo Kinesiologinnen und Kinesiologen sowie andere im komplementärmedizinischen Bereich Tätige, die im Hinblick auf die Kassen-Anerkennung Stunden in schulmedizinischem Basiswissen ausweisen müssen

Dieses Fachmodul zu 50 Stunden bietet Ihnen eine Erweiterung in Anatomie/Physiologie sowie eine Einführung in die allgemeine Pathologie. Verschiedene Organsysteme werden in Aufbau und Funktion vertieft betrachtet. Unter Anwendung von modernen Lehrmitteln lernen Sie Folgendes:



- Vertiefung in Anatomie/Physiologie der verschiedenen Organe und Organsysteme
- Energiegewinnung/-bereitstellung im Körper
- Wirkungsweise der Ernährung auf die Körperfunktionen
- Hormonhaushalt und Reglerkreis
- Allgemeine pathologische Grundlagen

<b>Ort:</b>	Berner Fachhochschule, Quellgasse 12/4. Stock, CH-2502 Biel/Bienne
<b>Kurs-Nr.:</b>	AP II 010
<b>Daten/Zeiten:</b>	<b>ab 15.08.2011</b> , jeweils montags, 18:15 – 21:30 Uhr ( <i>siehe genaue Datenliste mit evtl. Ausnahmen</i> )
<b>Kurskosten:</b>	<b>CHF 1'389.00</b> (inkl. Kursunterlagen); <i>Zahlung vor Kursbeginn bis 18.07.2011</i>
<b>Dozenten:</b>	<b>Peter Renatus</b> und/oder andere Lehrbeauftragte. Ersterer weist eine jahrzehntelange Erfahrung als Dozent im medizinischen Bereich auf und unterrichtet sehr praxisnah unter anderem Anatomie/Physiologie und Pathophysiologie
<b>Anmeldung:</b>	<b>Schriftlich</b> an Institut für Kinesiologie Biel-Seeland IKBS, Schmiedengasse 10, CH-2502 Biel/Bienne. Anmeldungen werden in der Reihenfolge des Eingangs berücksichtigt
<b>Vertrag:</b>	Kommt mit der Bestätigung der Anmeldung zustande
<b>Annullierung:</b>	Die Kursanmeldung kann durch die Teilnehmenden bis 8 Wochen vor Kursbeginn schriftlich annulliert werden. Bei späterer Abmeldung oder Nichterscheinen werden die halben Kurskosten in Rechnung gestellt. In jedem Fall werden pauschal CHF 100.00 für zusätzliche Administration in Rechnung gestellt. <i>Der Veranstalter behält sich vor, bei weniger als 10 Anmeldungen den Kurs bis 14 Tage vor Kursbeginn abzusagen.</i>
<b>Absenzen:</b>	Nicht-Besuchen von Kurssequenzen resp. vorzeitiger Kursaustritt ergibt keine Reduktion der Kosten. Eine regelmässige Teilnahme – mind. 90 % des Kurses – ist für das Erhalten des entsprechenden Zertifikates Voraussetzung.



**Ich habe die Kursbestimmungen gelesen und bin damit einverstanden. Hiermit melde ich mich definitiv für das Fachmodul ‚Anatomie/Physiologie II‘ 2011 (Kurs-Nr.: AP II 010) an:**

Name und Vorname: \_\_\_\_\_ Geburtsdatum: \_\_\_\_\_

Strasse/Nummer: \_\_\_\_\_ PLZ und Ort: \_\_\_\_\_

Telefon privat: \_\_\_\_\_ Tel. Geschäft: \_\_\_\_\_

E-Mail-Adresse: \_\_\_\_\_ Natel: \_\_\_\_\_

Datum/Unterschrift: \_\_\_\_\_