

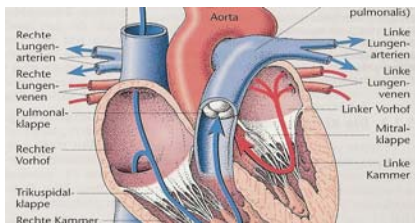
Anatomie/Physiologie I

Fachmodul im Lehrgang Schulmedizin IKBS mit Zertifikat
Januar – Juni 2011

Grundvoraussetzungen:
Zielgruppen:

keine
Kinesiologinnen und Kinesiologen sowie andere im komplementärmedizinischen Bereich Tätige, die im Hinblick auf die Kassen-Anerkennung Stunden in schulmedizinischem Basiswissen ausweisen müssen

Dieses Fachmodul zu 50 Stunden bietet Ihnen einen Rundblick in die Körperwelten. Die verschiedenen Organsysteme werden in Aufbau und Funktion erarbeitet, um ein Verständnis für innere Abläufe und Zusammenhänge zu wecken. Unter Anwendung von modernen Lehrmitteln lernen Sie Folgendes:



- *Aufbau/Funktion von Zellen, Organen und Organsystemen*
- *Der aktive und passive Bewegungsapparat*
- *Hormone im Zusammenspiel mit verschiedenen Organen*
- *Herz-Kreislaufsystem und Atmung*
- *Magen-Darmtrakt und Ausscheidung*
- *Blut- und Lymphsystem und anderes mehr*

Ort:	Berner Fachhochschule, Quellgasse 12/4. Stock, CH-2502 Biel/Bienne
Kurs-Nr.:	API 011
Daten/Zeiten:	ab 24.01.2011 , jeweils montags, 18:15 – 21:30 Uhr (<i>siehe genaue Datenliste mit evtl. Ausnahmen</i>)
Kurskosten:	CHF 1389.00 (inkl. Lehrmittel); <i>Zahlung vor Kursbeginn bis 03.01.2011</i>
Dozenten:	Peter Renatus und/oder andere Lehrbeauftragte. Ersterer weist eine jahrzehntelange Erfahrung als Dozent im medizinischen Bereich auf und unterrichtet sehr praxisnah unter anderem Anatomie/Physiologie und allg. Pathologie
Anmeldung:	Schriftlich an Institut für Kinesiologie Biel-Seeland IKBS, Schmiedengasse 10, CH-2502 Biel/Bienne. Anmeldungen werden in der Reihenfolge des Eingangs berücksichtigt
Vertrag:	Kommt mit der Bestätigung der Anmeldung zustande
Annullierung:	Die Kursanmeldung kann durch die Teilnehmenden bis 8 Wochen vor Kursbeginn schriftlich annulliert werden. Bei späterer Abmeldung oder Nichterscheinen werden die halben Kurskosten in Rechnung gestellt. In jedem Fall werden pauschal CHF 100.00 für zusätzliche Administration in Rechnung gestellt. <i>Der Veranstalter behält sich vor, bei weniger als 10 Anmeldungen den Kurs bis 14 Tage vor Kursbeginn abzusagen.</i>
Absenzen:	Nicht-Besuchen von Kurssequenzen resp. vorzeitiger Kursaustritt ergibt keine Reduktion der Kosten. Eine regelmässige Teilnahme – mind. 90 % des Kurses – ist für das Erhalten des entsprechenden Zertifikates Voraussetzung.

✂

Ich habe die Kursbestimmungen gelesen und bin damit einverstanden. Hiermit melde ich mich definitiv für das Fachmodul „Anatomie/Physiologie I“ 2011 (Kurs-Nr.: API 011) an:

Name und Vorname: _____ Geburtsdatum: _____

Strasse/Nummer: _____ PLZ und Ort: _____

Telefon privat: _____ Tel. Geschäft: _____

E-Mail-Adresse: _____ Natel: _____

Datum/Unterschrift: _____